



GEMEINDE  
**OBERLANGEN**

# Bürgerversammlung Oberlangen Dorfentwicklung LOSN

**28.04.2026 19.30 Uhr Gemeindehaus Oberlangen**



**regionalplan & uvp**

**planungsbüro p. stelzer GmbH**

Grulandstraße 2

49832 Freren

DORFREGION LANDEGGE, OBERLANGEN,  
SUSTRUM UND NIEDERLANGEN



**Amt für regionale Landesentwicklung**

# Agenda

1. LEADER-Projekt Revitalisierung Schafstall Oberlangen
2. Landkreis-Projekt Wanderhütten
3. Schützenhaus und Umfeld Oberlangen
4. Hoher Esch I und II
5. Wie geht's weiter?
6. Private Maßnahmen in der Dorfentwicklung
7. Glasfaserausbau, Kommunalwahl, Gewerbegebiet Mühlensch, Erweiterung Nesken Grund
8. Fragen

# LEADER-Projekt Revitalisierung Schafstall am Vossebergweg



# LEADER-Projekt

## Revitalisierung Schafstall am Vossebergweg

- Abbruch des jetzigen Schafstalles in Eigenleistung
- Größe des neuen Schafstalles 10 m x 6 m
- Einlattung ohne Unterspannbahn
- Eindeckung mit alten Ziegeln aus privatem Eigentum
- Verschalung der Außenwände mit Lärchenbrettern



# LEADER-Projekt

## Revitalisierung Schafstall am Vossebergweg

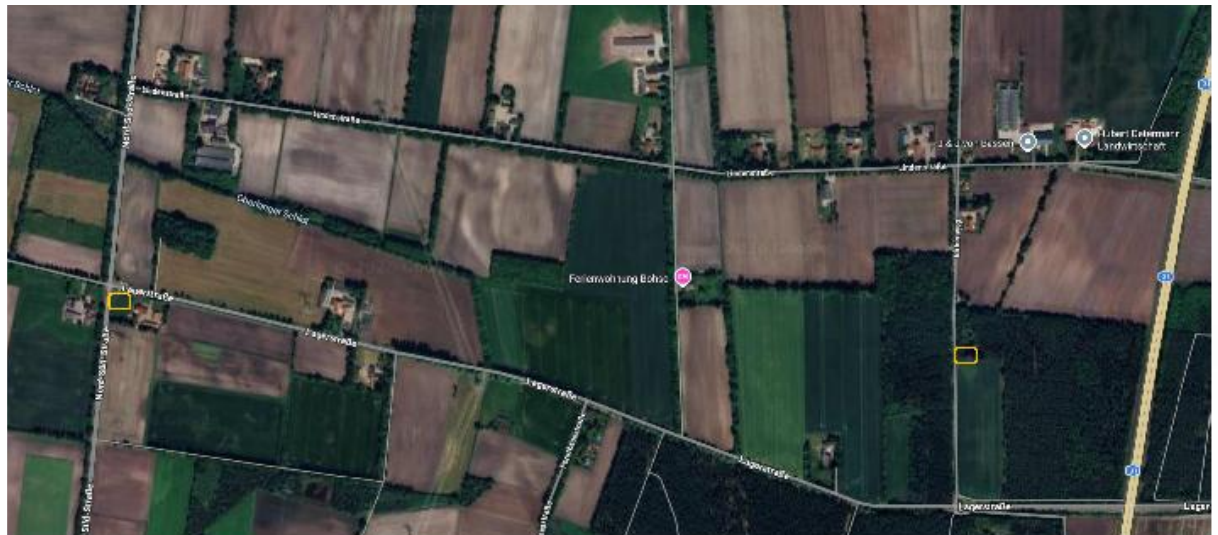
### Finanzierung:

- Antrag ist bereits bewilligt
- Frist für die Umsetzung bis zum 30.06.2026
- Kosten: 15.000 €
- Förderung: 7.500 €
- Vergabe an Fa. Klinkerbau-Klene, Niederlangen



# Landkreis-Projekt Wanderhütte

- Auf- und Rückbau durch den Landkreis Emsland
- Bauhof: Untergrund, Pflasterung, Aufstellung und weitere Unterhaltung



# Landkreis-Projekt Wanderhütte



## Finanzierung:

- Kosten: ca. 21.000,00 € für zwei Wanderhütten zzgl. Arbeiten an Untergrund, Pflasterung und Unterhaltung
- LEADER-Förderung beträgt 60 % = 12.600,00 €
- Die restlichen 40 % teilen sich der LK Emsland und die Kommune zu je 1/2.

# Schützenhaus und Umfeld Oberlangen



Beantragte Förderhöhe: 500.000 €

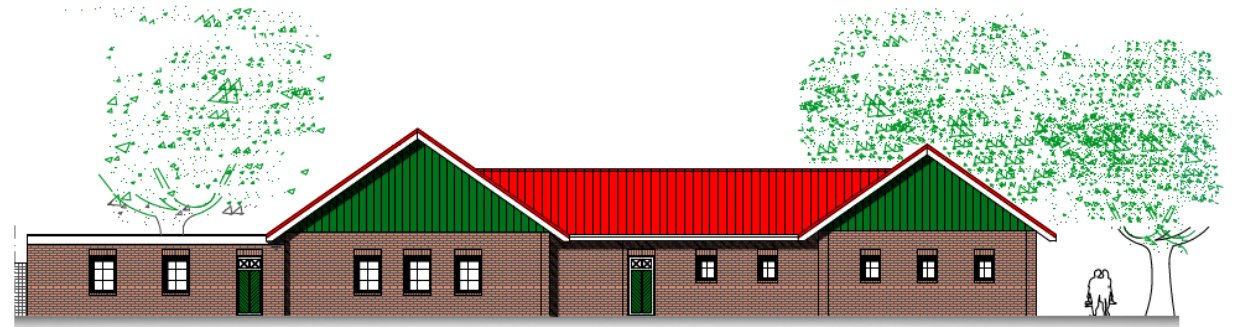




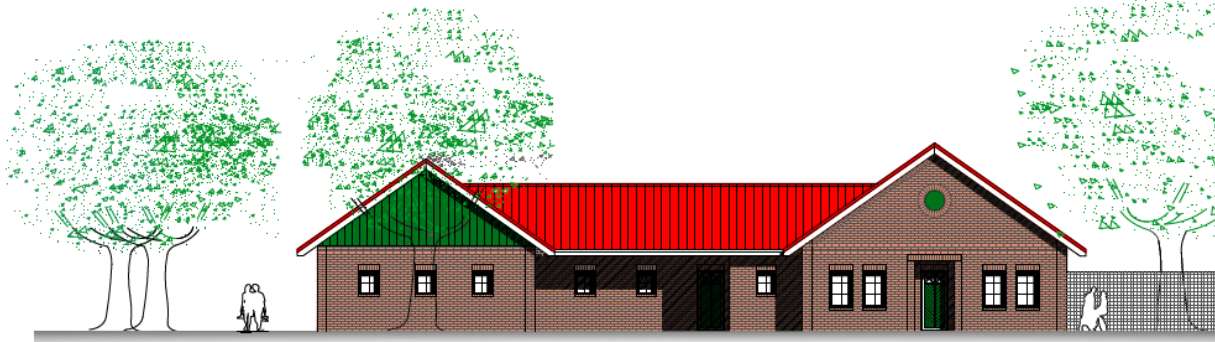
# Schützenhaus und Umfeld Oberlangen



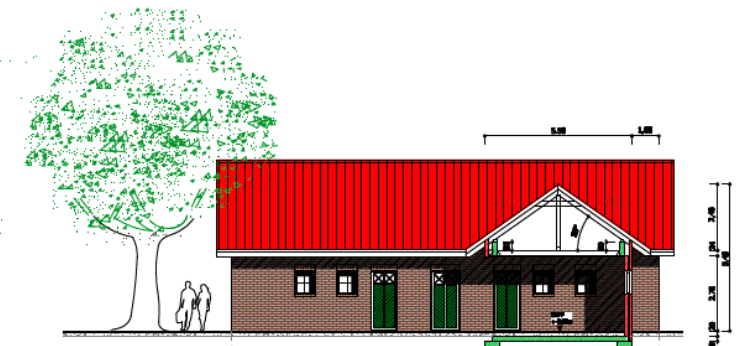
NORD - OST - ANSICHT



SÜD - OST - ANSICHT



NORD - WEST - ANSICHT



SÜD - WEST - ANSICHT

SCHNITT D-D



# Schützenhaus und Umfeld Oberlangen

## Schützenfestplatz Oberlangen



1: Lagerfeuerstelle



2: Wassergebundene Wegedecke



3: Schotterrasen - Stellplätze



4: Sonnensegel - Platz



Picknick-Bank



# Schützenhaus und Umfeld Oberlangen

## Finanzierung:

- Antrag wird nach Vorlage der Baugenehmigung bewilligt; Förderung: 500.000 EUR
- Bauantrag ist gestellt
- Kosten: 821.000 EUR (Stand März 2026) ohne Außenanlagen
- Antrag auf Co-Finanzierung voraussichtlich im Mai 2026 entscheidungsreif
- LEADER-Antrag auf Wohnmobilstellplätze wurde gestellt
- der Förder-Topf ist z.Zt. ausgeschöpft, neuer Antrag wird 2027 gestellt
- Rohbaubeginn voraussichtlich im Sommer 2026; Ziel ist die Fertigstellung der sanitären Anlagen bis zum Schützenfest 2027

# Hoher Esch I und II

## Finanzierung:

- Antrag ist bereits bewilligt worden i.H.v. 68.290,88 €
- Kosten betragen ca.105.000 €
- Bewilligungszeitraum endet am 30.10.2026, evtl. Verlängerung um 6 Monate → dann Ende April 2027
- Ausschreibungen können in Kürze starten
- Die Punkte, die in Eigenleistung im Antrag aufgelistet worden sind (Einpflanzungen, Aufbau von Geräten), müssen protokolliert werden (Fotos/Unterschriften)
- Nachbarschaft im Hohen Esch für die Maßnahme sensibilisieren, insb. im Hinblick auf Eigenleistungen

# Hoher Esch I und II

## Hoher Esch

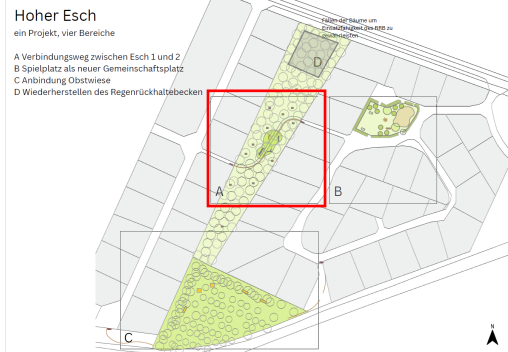
ein Projekt, vier Bereiche

- A Verbindungsweg zwischen Esch 1 und 2
- B Spielplatz als neuer Gemeinschaftsplatz
- C Anbindung Obstwiese
- D Wiederherstellen des Regenrückhaltebeckens



Beantragte Förderhöhe: 68.290,88 €

# Hoher Esch I und II



# Hoher Esch I und II



# Hoher Esch I und II



# Wie geht es weiter? - Jetzt geht's los!

Öffentliche und gemeinschaftliche Förderanträge erfordern oft Eigenleistungen (das Anpacken der Bürger:innen).

Gemeinsam für

DORFREGION LANDEGGE, OBERLANGEN,  
SUSTRUM UND NIEDERLANGEN



GEMEINDE  
**OBERLANGEN**

# Wie geht es weiter? - Jetzt geht's los!



## Aktionstage:

Gemeinsam anpacken und Projekte umsetzen

- **Arbeitseinsatz** einbringen, Ärmel hochkrempeln und anpacken
- **Unterstützung:** Gerne auch durch Verpflegung für die Helfenden



**Gewillt mit anzupacken?**

Dann trage Dich in die jeweilige Helferliste des Projektes ein.  
Die Listen liegen vorne aus.

# Private Fördermöglichkeiten



## Bringen Sie Ihr Dorf zum Strahlen!

Gestalten, bewahren und beleben Sie ihre einzigartige, charakteristische Dorfarchitektur!

Besitzen Sie ein landschaftstypisches oder ortbildprägendes Gebäude? Nutzen Sie jetzt die **Fördermöglichkeit** über die Dorfentwicklung für private Investitionen rund um Ihre Bausubstanz.

Kontaktieren Sie das Planungsbüro „regionalplan & uvp“ und vereinbaren einen unverbindlichen und **kostenlosen** Beratungstermin zur Förderung im Rahmen der Dorfentwicklung.



So erreichen Sie uns! 

## Interesse geweckt?

Dann rufen Sie uns gerne an:

**05902 503 702-28**

## Unpassende Uhrzeit für ein Telefonat?

Dann kontaktieren Sie uns gern per Mail:

**[dorfentwicklung@regionalplan-uvp.de](mailto:dorfentwicklung@regionalplan-uvp.de)**



**regionalplan & uvp**

**planungsbüro peter stelzer GmbH  
Grulandstraße 2  
49832 Freren**

# Private Fördermöglichkeiten

- Förderziel des Landes: Erhalt der ortsbildprägenden oder landschaftstypischen Baukultur
- Ortsbildprägend = gestalterisch bedeutsam
- Private und öffentliche Gebäude
- Denkmalsgeschützte Gebäude

# Private Fördermöglichkeiten

## Was wird gefördert?

1. Neu-, Aus-, Umbaumaßnahmen an sichtbaren Außenelementen: Fassaden, Dachflächen, Fenstern, Toren und Türen, Dämmungs- und statisch notwendige Arbeiten
2. Umnutzung und Revitalisierung: Innenausbau mit förderfähig
3. Gestaltung des Außenbereiches

Gestaltungsvorgaben: dorftypische Gestaltung und Materialwahl !

# Private Förderbeispiele



vorher



nachher

# Private Förderbeispiele



vorher



nachher

# Private Förderbeispiele



vorher



nachher

# Private Förderbeispiele



vorher



nachher

# Private Förderbeispiele



vorher



nachher

# So könnt Ihr uns erreichen

Das begleitende Planungsbüro



regionalplan & uvp

regionalplan & uvp  
Planungsbüro Stelzer  
Grulandstraße 2  
49832 Freren

Telefon: 05902 / 503702-0

Email: [dorfentwicklung@regionalplan-uvp.de](mailto:dorfentwicklung@regionalplan-uvp.de)



[www.regionalplan-uvp.de](http://www.regionalplan-uvp.de)



regionalplan & uvp

# Überblick Glasfaserausbau

Wilholter Straße

Heerweg

Hoher Eschweg

Marienstraße

Alte Gärtnerei

Josef-Beimel-Weg

Im Fehnken

Laurentiusstraße

Brörmannstraße

Im Dreieck

Sandstraße

Willesch

Wesselsweg

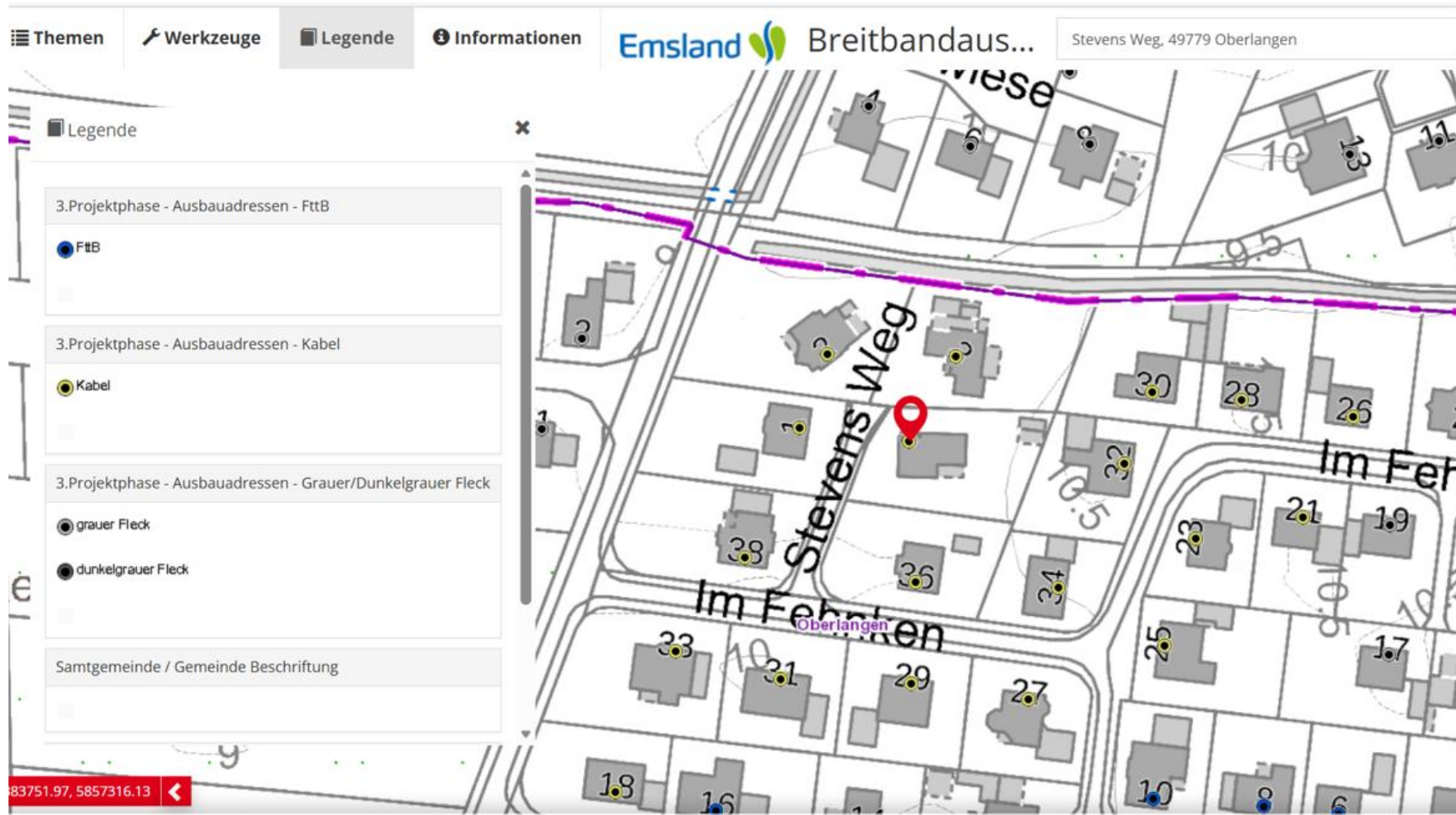
Waldstraße

Rütenweg von Tepen bis Oberlangener Grenze

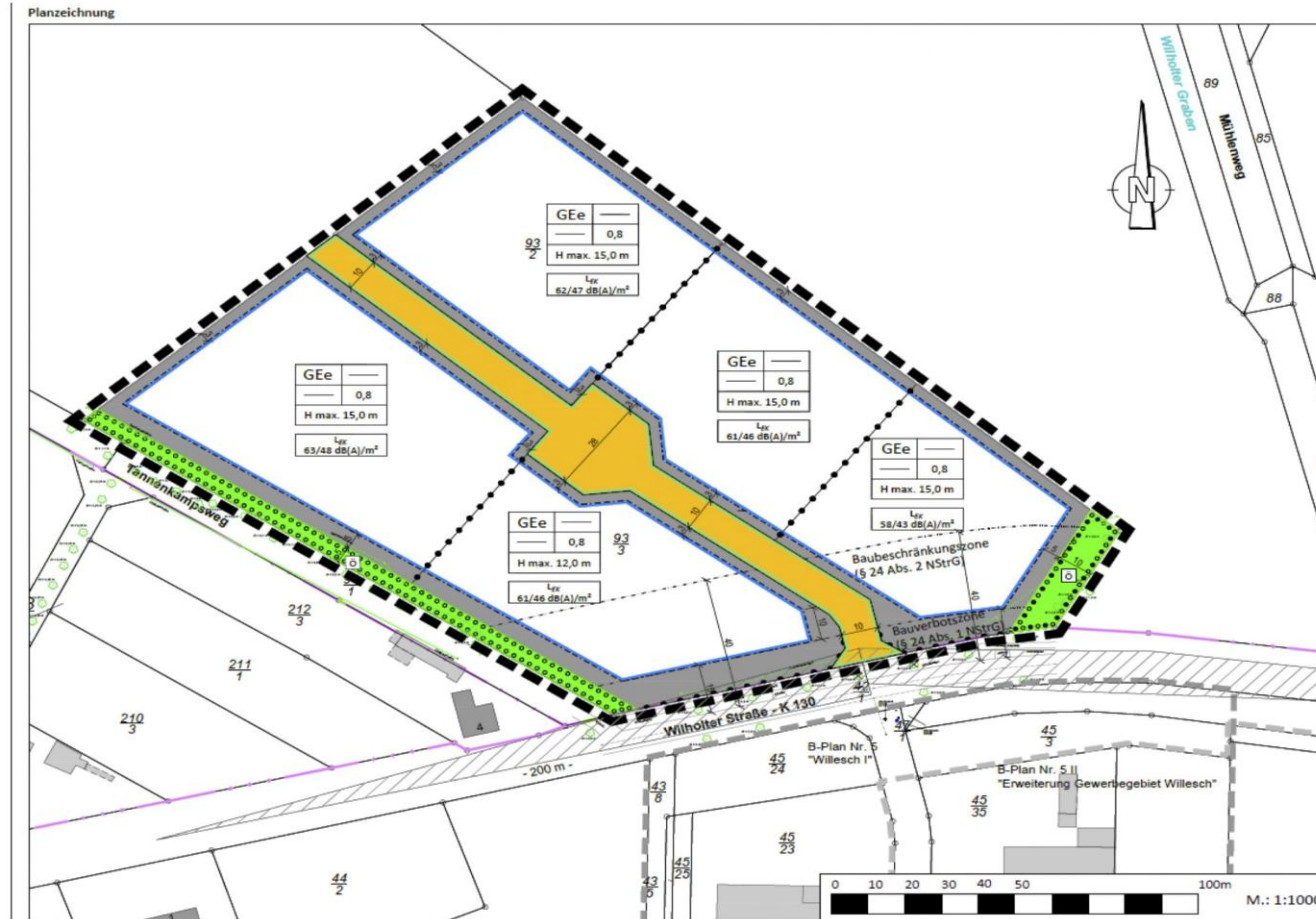
Oberlangener Straße

Vossebergweg

# Sonderfälle



# Gewerbegebiet Mühlensch





Vielen Dank  
für die Aufmerksamkeit.

„Die Zukunft soll man  
nicht voraussehen wollen,  
sondern möglich machen.“

Anoine de Saint-Exupery



EUROPÄISCHE UNION  
Europäischer Landwirtschaftsfonds  
für die Entwicklung des  
ländlichen Raums



**regionalplan & uvp**

**planungsbüro p. stelzer GmbH**

Grulandstraße 2

49832 Freren